

## Flexibel und sicher

### ■ SWISSLOOP®-SYSTEMANKER

Der SwissLoop®-Systemanker ist ein statisch definierter Anschlagpunkt und einbetonierter Bestandteil von jedem SwissBlock®. Somit werden zum Transport und Versetzen keine besonderen Hebevorrichtungen benötigt. Das geprüfte Ankersystem aus hochfestem Stahl garantiert einen sicheren Einsatz, eine hohe Lastaufnahme und eine einfach mobile Anwendung.

Wir freuen uns auf Ihre Anfrage!

Senden Sie uns Ihre Anfrage, für welches Projekt Sie die Betonblöcke einsetzen möchten. Wir unterstützen Sie bei der Planung Ihres Vorhabens.

Bernhard Jäger  
Betonwerk GmbH & Co. KG  
Donaustraße 3  
88512 Mengen

Telefon 0 75 72 / 76 05-0  
Fax 0 75 72 / 76 05-33

info@jaeger-beton.de  
www.jaeger-beton.de

### ■ JÄGER BETONFERTIGTEIL-SYSTEME FÜR DEN HOCH- UND TIEFBAU

Jäger Betonteile verfügt bei Betonfertigteilen über eine jahrzehntelange Erfahrung. Aufgrund der gewonnenen Erkenntnisse aus den unterschiedlichsten Aufgabenstellungen und Anforderungen, genießen wir heute in der Baubranche einen hervorragenden Ruf.

Alle unsere Produkte sind geeignet, das Bauen schneller, wirtschaftlicher und sicherer zu machen und einen hohen Anwendernutzen, ob für den Planer, den Bauherrn oder das bauausführende Unternehmen, zu generieren.

LERNEN SIE UNSERE GANZE PRODUKTPALETTE KENNEN:

Aufzugschächte – Lichtschächte – Schachtsysteme –  
Rinnensysteme – Kellerfenster – Individuelle Sonder-  
anfertigungen

**JÄGER**  
BETONTEILE

**JÄGER**  
BETONTEILE



**SWISS  
BLOCK**

**Beton mit System.**

Für schnelles, flexibles  
Bauen mit hoher Qualität

**NEU!**  
Jetzt auch zum  
Mieten



# BAUEN SPIELEND EINFACH

## SWISSBLOCK® – MADE BY JÄGER BETON

SwissBlock® ist ein modularer Betonblock, der aus normiertem Frischbeton mit einer Betongüte von mindestens C35/45 gefertigt wird. Das innovative Schweizer System wird in Lizenz bei Jäger Beton unter Einhaltung höchster Qualitätsstandards – immer aus einem Guss – produziert.

Das qualitativ hochwertige Betonfertigteil verfügt über statisch definierte Konnektor-Verbindungen, welche einen stabilen vertikalen und horizontalen Mauerverbund gewährleisten.

So einfach können Sie bauen, verändern und wieder verschwinden lassen – die SwissBlock®-Systemsteine unterscheiden sich nicht nur in der Qualität sondern auch bezüglich der vielfältigen Anwendungsmöglichkeiten. Dies macht SwissBlock® einzigartig und zum flexibelsten Betonblocksystem auf dem Markt.

- Böschungsverbauung
- Stütz- oder Schutzmauer
- Abgrenzung z.B. für Baustellenabspernung
- Ballastsicherung
- Hallenkonstruktionen
- Kabelüberführungen
- Mobile Beleuchtung
- Fahnenmasten
- Hochwasserschutz



Stützmauern



Hochwasserschutz

**NEU!**  
Jetzt auch zum  
Mieten

SwissBlock®-Systemsteine gibt es in verschiedenen Ausführungen und Formen: für jede Aufgabe, für jede Gestaltung – auch für Ihr Projekt.

## STANDARD- UND ABSCHLUSSBLÖCKE

	Breite/Tiefe/Höhe cm	Gewicht kg
3K Standard-Block	150/50/50	900
2K Standard-Block	100/50/50	600
1K Standard-Block	50/50/50	300
3K Abschluss-Block	150/50/50	900
2K Abschluss-Block	100/50/50	600
1K Abschluss-Block	50/50/50	300
45° Standard-Block	150/100/50/50	750
45° Abschluss-Block	150/100/50/50	750

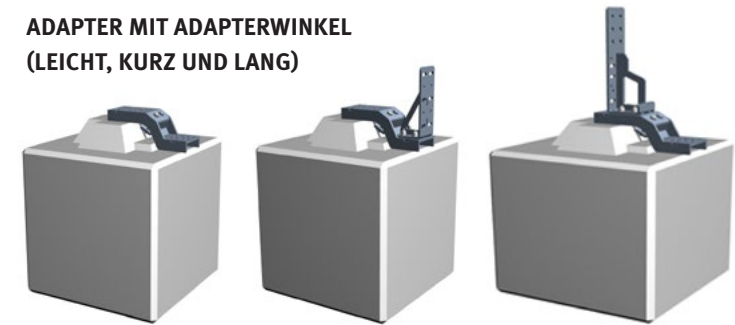


Weitere Ausführungen wie Mauerkopf-Blöcke oder Blöcke mit Gabelführungen sind auf Anfrage erhältlich. Weitere Informationen unter [www.swissblock.com](http://www.swissblock.com)

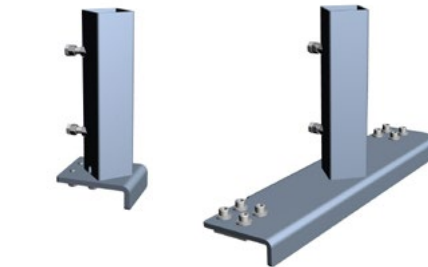
## ADAPTER UND HALTER

Mit den praktischen Adaptern können Sie das Einsatzgebiet der Betonblocksteine um ein Vielfaches erweitern. Im Handumdrehen sind Kanthölzer, Gerüstrohre, Fahnenmasten oder Schilder montiert. Das spart Zeit und Kosten und macht SwissBlock® zum multifunktionalen Allrounder.

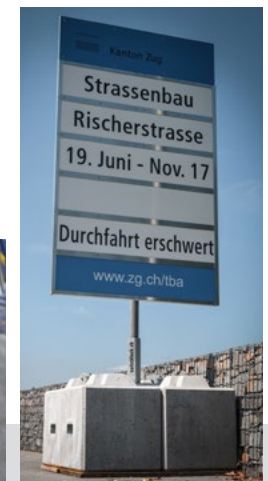
### ADAPTER MIT ADAPTERWINKEL (LEICHT, KURZ UND LANG)



### HALTER FÜR SCHILDER (EINFACH UND DOPPELT)



Baustelle Schutzwand



Temporäre Schilder- und Ampelanlagen