

Kellerfenster- und Lichtschachtsysteme

# UNITfix KOMBI & Jäger-Thermozarge

für Ortbeton-, Fertigteil-  
und Mauerwerk Keller

Das wärmebrückenfreie Kellerfenster- und  
Lichtschachtsystem für Energiesparhäuser

*Mehr als 50 Jahre  
Erfahrung mit  
Betonzargen und  
Lichtschächten*

**JÄGER**  
BETONTEILE

# UNIFIX KOMBI

## Die Systemkomponenten

### Das durchdachte Beton-Kellerfenstersystem mit dreifachem Nutzen:

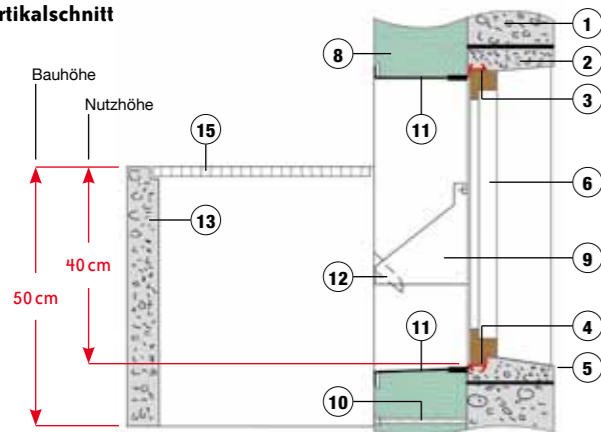
Die UnifixKombi Betonzarge besteht aus einem stabilen Betonrahmen mit integrierter Stahlprofilzarge, die sowohl Montage- als auch Befestigungshilfe ist. Diese ist so platziert, dass das Fenster frontseitig mit der Kellerwand abschließt und einen wärmebrückenfreien Anschluss der Dämmschicht bis zum Fensterrahmen erlaubt. Die äußere Leibungstiefe wird somit ausschließlich durch die Dämmschichtdicke bestimmt.

Die Betonzarge eignet sich für betonierte und gemauerte Keller gleichermaßen.

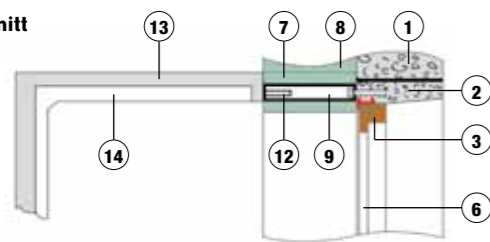
- **Dauerhafte Energieeinsparung**  
Alle Kunststoff-Drehkippfenster entsprechen den Anforderungen der neuesten EnEV.

- **Bauvereinfachung**  
Das Prinzip der verlorenen Schalung, passgenaue, montagefertige Komponenten und zugehörige Montagehilfen erleichtern die Montage und kürzen die Bauzeit ab.
- **Ansprechende Optik**  
Formschöne Fensterprofile, Aufsatzrahmen und Abdeckungen für oberflächenbündige Montage machen Jäger Kellerfenster und Lichtschächte zu werterhaltenden Elementen am Bau.

#### Vertikalschnitt



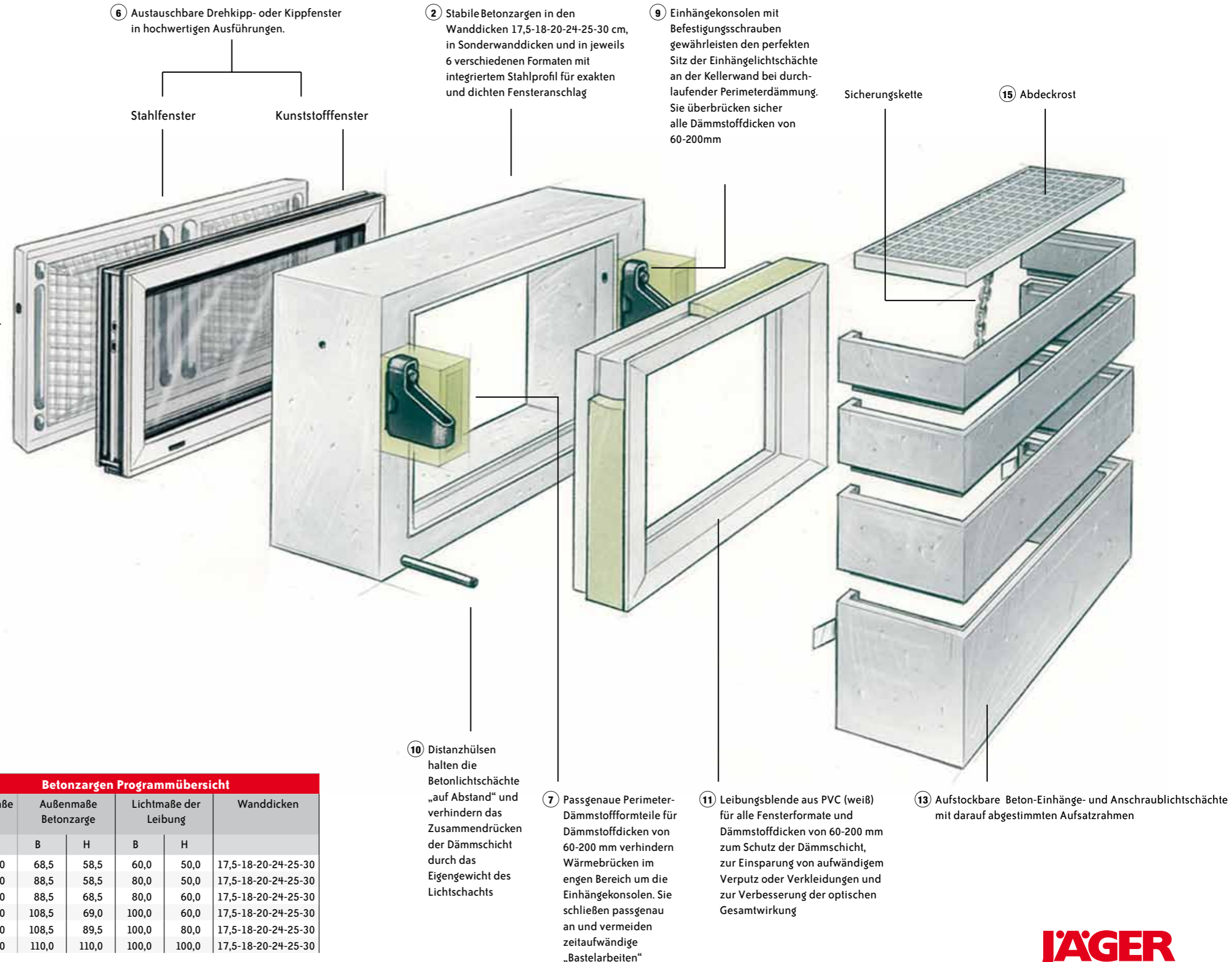
#### Horizontalschnitt



- ① Kellerwand
- ② Betonzarge
- ③ 3-seitiger Außenanschlag
- ④ 1-seitiger Innenanschlag
- ⑤ Leibung innen
- ⑥ Fenstereinsatz
- ⑦ Perimeterdämmung/Formteil
- ⑧ Perimeterdämmung/bauseits
- ⑨ Einhängekonsole
- ⑩ Distanzhülse
- ⑪ Leibungsblende
- ⑫ Lichtschachtanker
- ⑬ Einhängelichtschacht
- ⑭ Falz für Abdeckrost
- ⑮ Abdeckrost

Betonzargen Programmübersicht					
Nennmaße	Außenmaße Betonzarge		Lichtmaße der Leibung		Wanddicken
	B	H	B	H	
60 x 50	68,5	58,5	60,0	50,0	17,5-18-20-24-25-30
80 x 50	88,5	58,5	80,0	50,0	17,5-18-20-24-25-30
80 x 60	88,5	68,5	80,0	60,0	17,5-18-20-24-25-30
100 x 60	108,5	69,0	100,0	60,0	17,5-18-20-24-25-30
100 x 80	108,5	89,5	100,0	80,0	17,5-18-20-24-25-30
100 x 100	110,0	110,0	100,0	100,0	17,5-18-20-24-25-30

Alle Maßangaben in cm. Fertigung von Sondermaßen auf Anfrage.



## Wärmebrückenfreie Dämmung mit dem UNIFIX KOMBI-System

### Die Lösung für die Niedrigenergiebauweise

Über erdberührte Bauteile werden ca. 20% der gesamten Heizenergie abgegeben - und das Jahr für Jahr! Nur eine dauerhaft funktionierende Dämmung von Kellerwänden und -böden kann diese intensiven Energieverluste verringern.

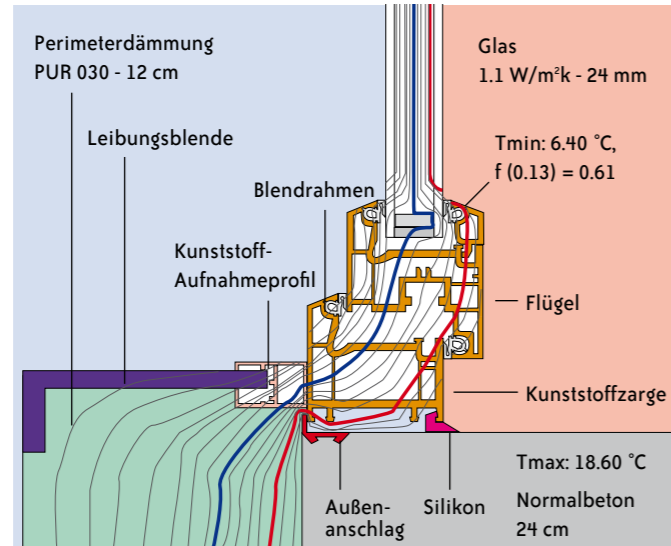
Die Energieeinsparverordnung (EnEV) schreibt Wärmeschutzmaßnahmen vor, wenn einzelne Kellerräume regelmäßig beheizt werden.

Aber auch im Hinblick auf einen späteren Kellerausbau, z.B. für Hobbyräume oder Sauna, ist eine effektive Dämmung von Wand- und Bodenbereich sinnvoll. Jeder nachträgliche innenliegende Wärmeschutz ist sehr aufwändig und kann unerwünschte Wärmebrücken im Kellerdeckenbereich nicht vermeiden.



Leibungsblenden und teilmontierte Außendämmung

### Isothermenverlauf bei 120 mm Dämmstoffdicke



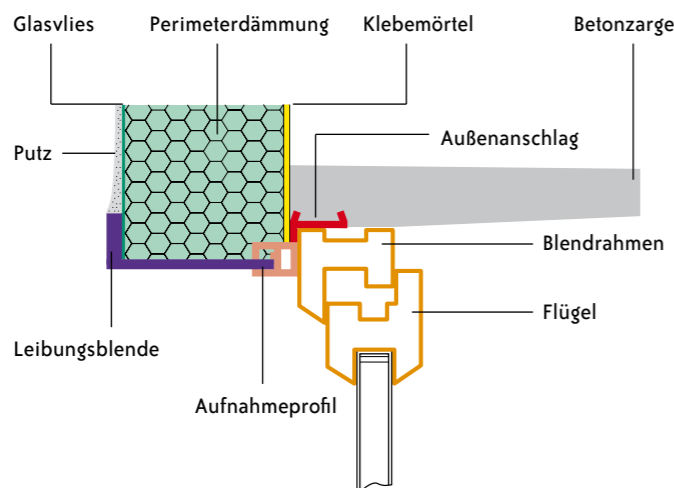
bei Außenlufttemperatur: -15°C  
und Raumlufttemperatur: 20°C  
— = 0°C  
— = 10°C  
(Grenze des Tauwasserausfalls)

Kunststofffenster mit ISO-WSG k U<sub>g</sub> - Wert = 1,1 [W/(m²K)].

Durch die aufgetragene Perimeterdämmung zusammen mit der Leibungsblende werden die inneren Oberflächentemperaturen auch im Fensteranschlussbereich wesentlich erhöht – Tauwasser kann nicht ausfallen.

### Montageanleitung für die Leibungsblende

1. Der Fenstereinsatz muss vor der Montage der Leibungsblende eingebaut sein. Schutzfolie am Fensterrahmen abziehen und diesen gegebenenfalls reinigen.
2. Aufnahmeprofil von der Leibungsblende abnehmen und Schutzfolie vom Klebeband entfernen.
3. Aufnahmeprofil mit Abstandhaltern zunächst oben an Profilzarge bündig ansetzen und mit dem Fensterrahmen durch festes Andrücken verkleben.
4. Siliconmasse im Abstand von jeweils ca. 20 cm häufchenförmig in Aufnahmeprofil einbringen.
5. Leibungsblende in Aufnahmeprofil einschieben.



UNIFIX KOMBI-Betonzarge in der Kellerwand



Aufgestecktes UNIFIX KOMBI-Dämmstoffformteil



Montierte UNIFIX KOMBI-Leibungsblende. Befestigung nur bei eingesetztem Fenstereinsatz möglich

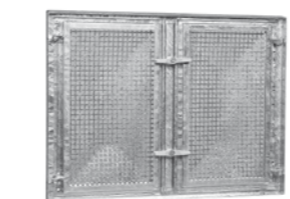


UNIFIX KOMBI-Betonzarge mit vollständiger Perimeterdämmung



Eingehängter UNIFIX KOMBI-Einhängellichtschacht „D“

# FENSTEREINSÄTZE UNIFIX



### Kippflügel

- Fensterrahmen-Mehrkammer-System aus PVC-Profilen
- ISO-Verglasung 24 mm (4/6/4). Auf Wunsch auch mit Ornamentglas
- Umlaufende Dichtung am Fensterrahmen
- Rahmendicke 58 mm
- Flügelrahmen mit Schienen-Einfassprofil 1,6 mm und Kunststoff-Scherenbeschlag

### Drehkippflügel

- Fensterrahmen und Flügelrahmen im Mehrkammer-System aus PVC-Profilen
- 3 mm Profilwanddicke
- Doppeldichtung
- ISO-Verglasung 24 mm (4/16/4). Auf Wunsch auch mit Ornamentglas, ISO-WSG U<sub>g</sub> - Wert = 1,1 [W/(m²K)]
- Rahmendicke 58 mm
- Glashalteleiste, Markenbeschlag und Fenstergriff

### Kippfenster mit Sondereinsätzen

Für Heizräume:  
mit durchgehenden Lamellen, die im Kippflügel integriert sind  
Für Räume mit Trockner:  
mit Anschlussstutzen für Trocknerschläuche, die im Kippflügel integriert sind

### Leibungsblende

Gedämmte Leibungsblenden aus PVC weiß für die Auskleidung der Dämmstoffaußenleibung. Die Montage erfolgt direkt auf das Kunststofffenster.

Lieferbar in den Dämmstärken von 60, 80, 100, 120, 140, 160, 180 und 200 mm.

### Insektenschutzgitter

Insektenschutzgitter als Spannrahmen für JÄGER Kellerfenster. Kunststoffummanteltes Edeldahlstahlgewebe. Auch zum nachträglichen Anbringen.

Weiß, Maschenweite 1,4/1,6 mm.

### Streckmetall-Schutzgitter

Einschraubfertig für PVC-Kipp- und Drehkippfenster. (Folienverpackt, mit Montageanleitung)

Lieferzeit auf Anfrage.

### Stahlfenster

In nicht beheizten Vorrats- und Abstellräumen, Heiz- und Tankräumen, in Garagen ist das Stahl-Kellerfenster von Jäger die hunderttausendfach bewährte Lösung.

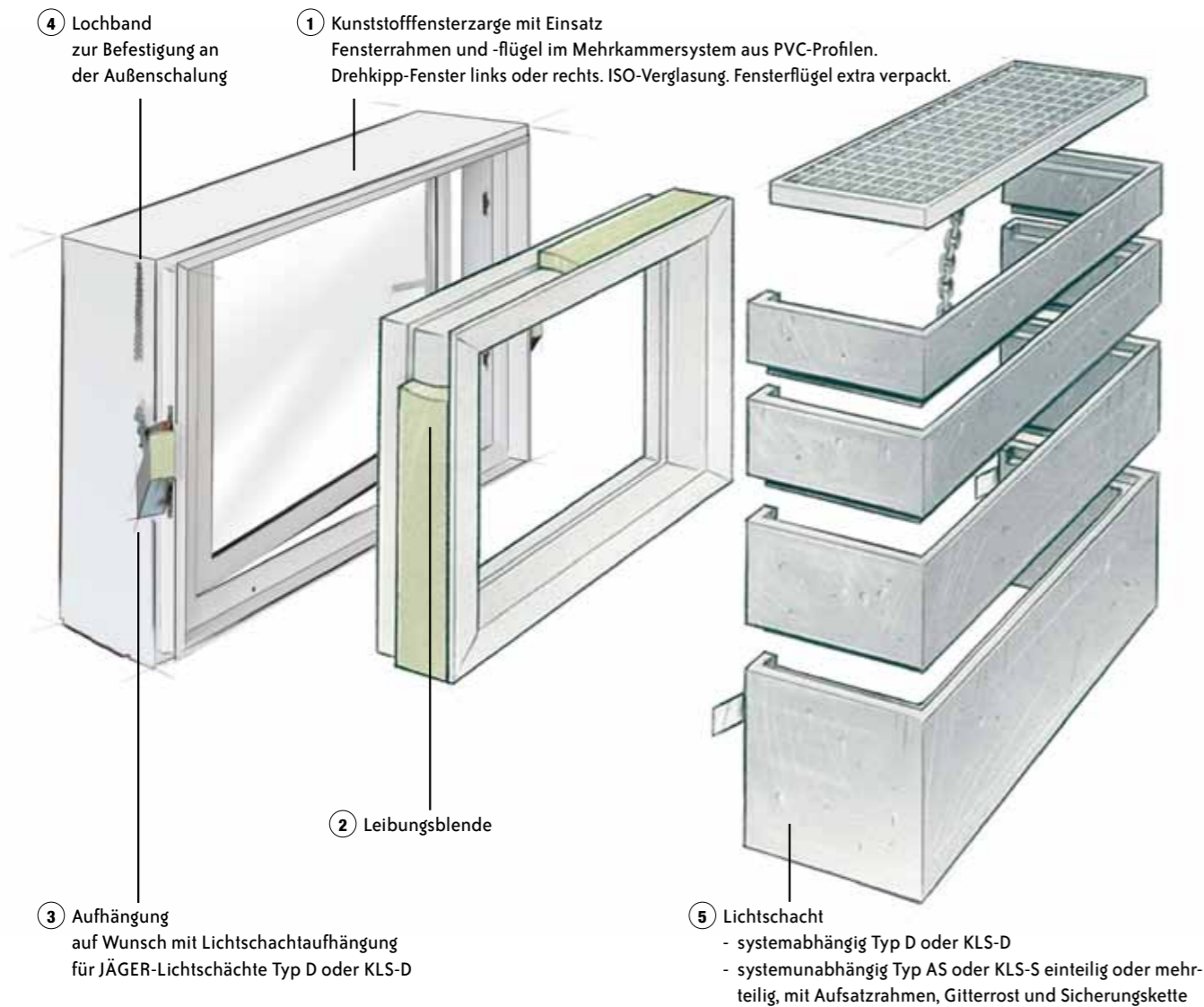
- im Vollbad feuerverzinkt
- Stahlgitterflügel mit 10 mm Quadratlochung
- Glasflügel aus Winkelstahlprofil 20 mm
- Gitter- und Glasflügel wahlweise zu öffnen/schließen
- mit Aushängesperre
- zwei-flügelige Ausführung mit festem Mittelstück
- bruchfestes Sicherheitsglas 4–5 mm dick
- Verschlussreiber aus Stahl kunststoffummantelt
- kann mit Schraube oder Vorhängeschloss abgesichert werden

### Wasserdichte Fenster

Auf Anfrage

Alle Maßangaben unter Vorbehalt

# Jäger-Thermozarge



### Drehkippflügel

- Fensterrahmen und Flügelrahmen im Mehrkammer-System aus PVC-Profilen
- 3 mm Profilwanddicke
- Doppeldichtung
- ISO-Verglasung 24 mm (4/16/4). Auf Wunsch auch mit Ornamentglas, ISO-WSG U<sub>g</sub> - Wert = 1,1[W/(m²K)]
- Rahmendicke 58 mm
- Glashalteleiste, Markenbeschlag und Fenstergriff

### Leibungsblende

Gedämmte Leibungsblenden aus PVC weiß für die Auskleidung der Dämmstoffaußenleibung. Die Montage erfolgt direkt auf das Kunststofffenster.

Lieferbar in den Dämmstärken von 60, 80, 100, 120, 140, 160, 180 und 200 mm.

### Insektenschutzgitter

Insektenschutzgitter als Spannrahmen für JÄGER Kellerfenster. Kunststoffumanteltes Edelstahlgewebe. Auch zum nachträglichen Anbringen.

Weiß, Maschenweite 1,4/1,6 mm..

## Übersicht Fenstereinsätze

Thermozarge Maße und Gewicht										
Nennmaß	Lichte Maße		Außenmaß Zarge	Gewicht Zarge (ohne Fensterflügel)					Gewicht Fensterflügel	Glasfläche
	Außenseite	Innenseite		18*	20	24	25	30		
cm	cm		cm	kg					kg	m²
80 x 60	76 x 56	79 x 59	84 x 64	7,5	7,8	8,8	9,0	10	10	0,23
100 x 60	96 x 56	99 x 59	104 x 64	8,8	9,1	10,4	10,6	12	12,2	0,31
100 x 80	96 x 76	99 x 79	104 x 84	9,8	10,2	11,4	11,7	13	16,0	0,47
100 x 100	96 x 96	99 x 99	104 x 104	11,3	11,7	13,0	13,3	15	20,0	0,63
125 x 80	121 x 76	124 x 79	129 x 84	12,0	12,5	14,0	14,5	20	20,5	0,52
125 x 100	121 x 96	124 x 99	129 x 104	13,6	14,1	14,3	15,0	23	23,0	0,70

\* Wandstärke 18 mit Lieferzeit

Alle Maßangaben unter Vorbehalt.

Abmessungen		Flügelanzahl			Lichtdurchlass-Querschnitt (m²)			
B x H cm		Kunststoff		Stahl	Unifix		Thermo	
Nennmaße	Fenstereinsätze	Unifix Kipp-Iso	Thermo Drehkipp	verzinkt	Kipp-Iso	Drehkipp	Drehkipp	
60 x 50	59 x 49	1	1	1	0,1353	0,1092	-	
80 x 50	79 x 49	1	1	1	0,2013	0,1652	-	
80 x 60	79 x 59	1	1	1 oder 2	0,2623	0,2242	0,23	
100 x 60	99 x 59	1	1	2	0,3483	0,3002	0,31	
100 x 80	99 x 79	1	1	2	0,5103	0,4582	0,47	
100 x 100	99 x 99	1	1	2	-	0,6162	0,63	
125 x 80	124 x 79	-	-	2	-	-	0,52	
125 x 100	124 x 79	-	-	2	-	-	0,70	

Alle Maßangaben unter Vorbehalt.

## Einhängelichtschacht „D“

- stabil und langzeitbewährt: Beton bleibt Beton
- mit oder ohne Boden lieferbar
- höhenvariabel durch aufstockbare Aufsatzrahmen
- kurze Montagezeit
- kein Dübeln notwendig

### Für alle Lichtschächte gilt:

Bei erforderlicher Überschreitung der Verkehrslast von 500 kg/m<sup>2</sup> (begehbar) bzw. 500 kg/Raddruck (PKW-befahrbar) und der aufstockbaren Gesamthöhe über 200 cm empfehlen wir das Jäger-Lichtschachtprogramm „SAS“.



### Versetzanleitung für Eihängelichtschacht „D“

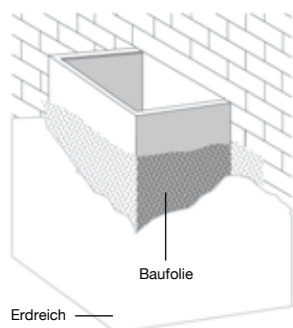
1. Füllen der Ankerhülse vor dem Einhängen des Lichtschachtes „D“ mit Zementmörtel.
2. Gegebenenfalls Sitz der Distanzhülse auf richtigen Abstand (Maß der Dämmstoffdicke) justieren.
3. Lichtschacht in die Ankerhülsen bzw. Eihängekonsolen der Beton- oder Kunststoffzarge einhängen.
4. Aufsatzrahmen vermörteln und bis zur gewünschten Höhe aufsetzen (max. 2,0 m).
5. Gitterrost einlegen und Sicherungskette montieren.
6. Alle Schächte sind unmittelbar nach der Montage mit einem Anfüllstutz zu versehen (Noppenfolie o.ä.). Idealerweise erfolgt die Hinterfüllung des Schachtes mit nicht bindigem (z.B. kiesigem) Material.

Einhängelichtschacht „D“						
Lichtschacht Typ	Lichte Weite cm	Außenmaße cm	Wanddicke cm	Bauhöhe cm	Falzmaße mm	Aufstockbare Ges. Höhe cm
D 60	60	72/56	6	50	646/496/20	200
D 80	80	92/56	6	50	846/496/20	200
D 100	100	112/56	6	50	1046/496/20	200
D 125	125	139/57	7	50	1304/504/30	200

Die Nutzhöhe aller Lichtschachtgrundteile beträgt ab Unterkante Fenstersims 40 cm.



Einhängelichtschacht „D“ mit Boden, Ablauf DN 100. Laubfangkorb als Zubehör erhältlich.



**Achtung: Eihängelichtschächte dürfen nicht als Auflage (z.B. bei Gerüsten) verwendet werden!**



Montierter Eihängelichtschacht „D“

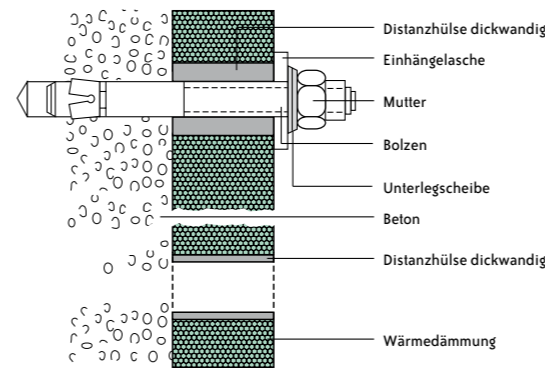
## Anschraublichtschacht „AS“

Überall dort, wo Systemunabhängigkeit gefordert ist, bietet Jäger die universell einsetzbare Alternative. Der stabile Anschraublichtschacht „AS“, wird komplett mit Montagematerial und detaillierter Einbauanleitung geliefert.

- stabil und langzeitbewährt: Beton bleibt Beton
- mit oder ohne Boden lieferbar (siehe Eihängelichtschacht „D“)
- höhenvariabel durch aufstockbare Aufsatzrahmen
- kurze Montagezeit



### Montageschema bei Außendämmung



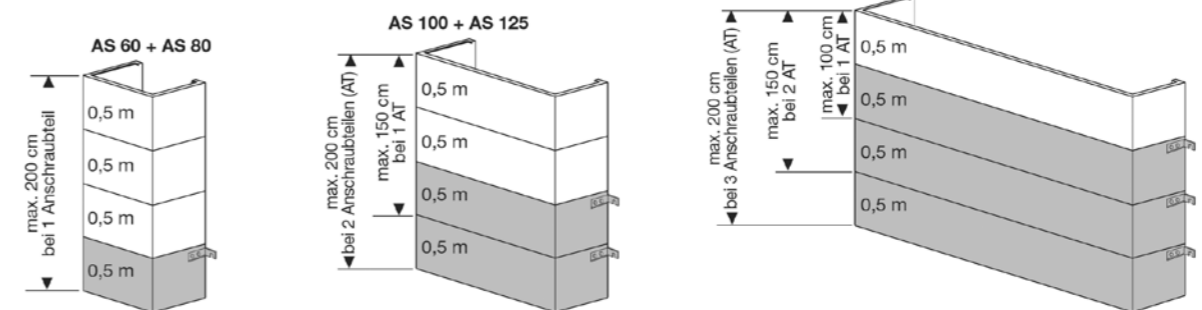
Lieferbare Distanzhülsen für die Dämmstoffdicken 40, 50, 60, 80, 100, 120, 140, 160, 180, 200 mm

Einhängelichtschacht „AS“						
Lichtschacht Typ	Lichte Weite cm	Außenmaße cm	Wanddicke cm	Bauhöhe cm	Falzmaße mm	Aufstockbare Ges. Höhe cm
AS 60	60	72/56	6	50	646/496/20	200
AS 80	80	92/56	6	50	846/496/20	200
AS 100	100	112/56	6	50	1046/496/20	200
AS 125	125	139/57	7	50	1304/504/30	200
AS 150	150	166/58	8	50	1554/504/30	200
AS 200	200	218/59	9	50	2054/500/30	200

Außenmaße, Wanddicken und Falzmaße sind identisch mit Eihängelichtschacht „D“.

**Achtung: Anschraublichtschächte dürfen nicht als Auflage (z.B. bei Gerüsten) verwendet werden.**

### Versetzanleitung für Anschraublichtschacht „AS“ ohne Dämmung



Lichtschachtgrundteil plus Aufsatzrahmen können bis zu einer max. Gesamthöhe von 200 cm aufgestockt werden, einschließlich einer Verkehrslast von 500 kg/m<sup>2</sup>. Diese kann nur bei einer Mindestbetongüte von C20/25

des Wandbauteils sowie dem von uns mitgelieferten Befestigungsmaterial garantiert werden. Nach erfolgter Montage sind alle Befestigungsteile mit einem bauseitigen Anstrich auf bitumenbasis zu versehen, die Schächte mit einem

Anfüllstutz. Das Hinterfüllen hat unmittelbar an die Montage zu erfolgen. Idealerweise erfolgt die Hinterfüllung mit nicht bindigem Material.

**Bei Dämmung muss jeweils ein zusätzlicher Anschraubteil befestigt werden!**

### Adapter

verzinkt zum Eihängen von Anschraublichtschächten



## Kompaktlichtschacht KLS

Einteilige Standard-Lichtschächte von JÄGER in heller, glatter Sichtbetonqualität (C35/45) zum Einhängen oder Anschrauben.

- Standardisiert
- Kostengünstig
- Sicher
- Montagefreundlich

Falz unten glatt.  
Maximale Aufbauhöhe mit Aufsätzen beträgt 2,40 m.



Kompaktlichtschächte sind mit oder ohne Boden erhältlich. Bodenhöhe = 6 cm.  
Mögliche Dämmstoffdicken: 40, 50, 60, 80, 100, 120, 140, 160, 180 und 200 mm.

Kompaktlichtschacht „KLS“					
Lichte Breite	Wand-abstand	Lichte Bauhöhen	Aufsätze	Wandstärke	Gewicht
80	50	70 / 100 / 120 / 150 / 180	15/20	6,5 cm	217 - 563 kg
80	60	70 / 100 / 120 / 150 / 180	15/20	6,5 cm	239 - 621 kg
100	50	70 / 100 / 120 / 150 / 180	15/20	6,5 cm	239 - 621 kg
100	60	70 / 100 / 120 / 150 / 180	15/20	6,5 cm	262 - 679 kg
130	50	120 / 150 / 180	15/20	8,0 cm	613 - 912 kg
155	50	120 / 150 / 180	15/20	8,0 cm	674 - 1003 kg

Kompaktlichtschächte KLS-D werden mit Einhängeankern zum Einhängen in die Unifix-Kombi-Betonzarge ausgestattet. Ab einer Höhe von 120 cm ist eine zweite Anschraubverbindung empfehlenswert.

Maße	Dämmstoffdicken										
	0	40	50	60	80	100	120	140	160	180	200
80 x 50 x 70	1	1	1	1	1	1	1	1	1	1	1
80 x 50 x 100	1	1	1	1	1	1	1	1	1	1	1
80 x 50 x 120	1	1	1	1	1	1	1	1	1	1	1
80 x 50 x 150	1	1	1	1	1	1	1	2	2	2	2
80 x 50 x 180	1	1	1	1	2	2	2	2	2	2	2
100 x 50 x 70	1	1	1	1	1	1	1	1	1	1	1
100 x 50 x 100	1	1	1	1	1	1	1	1	1	1	1
100 x 50 x 120	1	1	1	1	1	1	1	2	2	2	2
100 x 50 x 150	1	1	1	1	1	1	1	2	2	2	2
100 x 50 x 180	1	2	2	2	2	2	2	2	2	2	2
80 x 60 x 70	1	1	1	1	1	1	1	1	1	1	1
80 x 60 x 100	1	1	1	1	1	1	1	1	1	1	1
80 x 60 x 120	1	1	1	1	1	1	1	2	2	2	2
80 x 60 x 150	1	1	1	1	1	1	1	2	2	2	2
80 x 60 x 180	1	2	2	2	2	2	2	2	2	2	2
100 x 60 x 70	1	1	1	1	1	1	1	1	1	1	1
100 x 60 x 100	1	1	1	1	1	1	1	2	2	2	2
100 x 60 x 120	1	1	1	1	1	1	1	2	2	2	2
100 x 60 x 150	1	1	2	2	2	2	2	2	2	2	2
100 x 60 x 180	1	2	2	2	2	2	2	2	2	2	2
130 x 50 x 120	1	1	1	1	1	1	1	2	2	2	2
130 x 50 x 150	1	2	2	2	2	2	2	2	2	2	2
130 x 50 x 180	1	2	2	2	2	2	2	2	2	2	2
155 x 50 x 120	1	2	2	2	2	2	2	2	2	2	2
155 x 50 x 150	1	2	2	2	2	2	2	2	2	2	2
155 x 50 x 180	2	2	2	2	2	2	2	3	3	3	3

① Anzahl der Befestigungen ohne Boden  
② Anzahl der Befestigungen mit Boden



## Aufsatzrahmen

Mit den Jäger Aufsatzrahmen und Gitterrosten sowie dem darauf abgestimmten Zubehör können die Lichtschächte „D“, „AS“ und „KLS“ den Erfordernissen der Praxis angepaßt werden.



**Dreiseitige Aufsatzrahmen**  
Standard-Ausführung

Breiten: 60, 80, 100, cm  
Nutzhöhen: 10, 15, 20, 30, 50 cm  
Breiten: 125, 150, 200 cm  
Nutzhöhen: 15, 20, 30, 50 cm  
Wandabstand: 50 cm



**Vierseitige Aufsatzrahmen**  
Für Lichtschacht Typ D und AS

Breiten: 60, 80 und 100 cm  
Nutzhöhen: 10, 15 und 20 cm  
Wandabstand: 44 cm



**Zargenaufsätze aus Stahl**

zur Feinnivellierung und für den direkten Anschluss des Außenbelags

Breiten: 60, 80, 100, 125, 150, 200 cm  
Nutzhöhen: 5, 7,5 und 10 cm  
Wandabstand: 47 cm

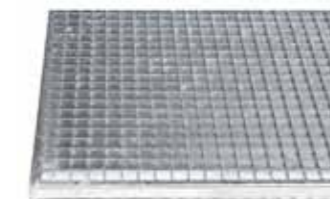
## Gitterroste



**Gitterroste begehbar**  
Maschenweite 30/30



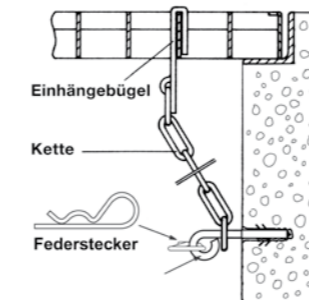
**Gitterroste begehbar**  
Maschenweite 30/10



**Gitterroste PKW-befahrbar**  
Maschenweite 20/20

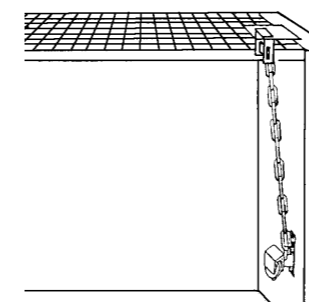
Für vierseitige Aufsatzrahmen können Gitterroste ohne Verstärkungsleiste verwendet werden.

## Sicherungsketten



**Sicherungskette Standard**  
verzinkt, schnell und ohne Werkzeug lösbar

Bestehend aus: Flacheisenhaken mit Kette, Ösenschraube, Dübel und Federstecker; Gesamtlänge ca. 80 cm; paarweise verpackt mit Montageanleitung.  
Eine Verlängerung der Sicherungskette um 70 cm ist ebenfalls erhältlich.



**Sicherungskette GS 40**  
besonders stabile Ausführung

Schließen und Öffnen ohne Schlüssel. Gesamtlänge ca. 40 cm. Komplett verpackt, mit Montageanleitung.



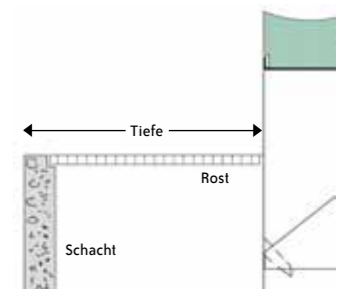
**Abhebesicherung**  
zum nachträglichen Anbringen von außen.

## Lichtschachtabdeckung



Sonderwünsche, z.B. abgewinkelte Abdeckungen, auf Anfrage.

**Lichtschachtabdeckung** mit Edeldahlstahlgewebe V2A für Standardlichtschächte 60/80/100/120/150/200. Montage durch Verschrauben mit dem Gitterrost. Schrauben werden mitgeliefert. Wandanschluss mit Borstendichtung. Tiefe muss nachträglich ausgemessen werden, da es sich um eine individuelle Fertigung handelt, die abhängig von Dämmung und Putzauftrag ist.



## Betonfertigteil-Systeme für Hoch- und Tiefbau

**BETONFERTIGTEILSCHÄCHTE SAS**  
Betonfertigteil-Systeme nach Maß

Übersichtliche Öffnungseinheiten  
Abflusseinheiten  
Spezialabflüsse  
Abflusseinheiten  
Abflusseinheiten  
Abflusseinheiten  
Abflusseinheiten

abwärtswärme  
Kontakte für  
Tiefenmessung

**KLS Kompaktlichtschächte**  
Das wirtschaftliche Standard-Programm für die wärmebrückenfreie Montage

Wichtige Vorteile  
- Leicht zu montieren  
- Glatte, glatte Sichtoberfläche  
- Abwasser  
- Einseitige Einseitigkeit  
- Abwasser

Einseitige Standard-Lichtschächte von Jäger mit  
harter, glatter Sichtoberfläche

**ENTWÄSSERUNGSRINNEN**  
Flächen-Entwässerungssysteme aus Beton

Jäger's Drainage  
systeme sind  
optimal für  
verschiedene  
Anforderungen an  
Flächen-entwässerung

Optimale Entwässerung  
Flächen-entwässerung  
Jäger's Drainage  
systeme

**GFBPROFI**  
Seichte Glasfaserbetonlage für wärmebrückenfreie Kellerfundamenten mit oder ohne Perimeterdämmung

Einzigartig in  
allen Bereichen  
der Kellerbauweise

Wichtigste Vorteile  
- Hohe Tragfähigkeit  
- Hohe Stabilität  
- Hohe Stabilität  
- Hohe Stabilität

GFBPROFI ist geeignet für Erdkellern,  
Tiefgaragen- und Mehrstöckhäuser

**AFZ AUFZUGSCHÄCHTE**  
Spezialschächte aus U-förmigen Betonsteinen

Die wirtschaftliche  
Ausführung ergibt  
- Hohe Tragfähigkeit  
- Hohe Stabilität  
- Hohe Stabilität  
- Hohe Stabilität

Hohe Wirtschaftlichkeit  
- Hohe Stabilität  
- Hohe Stabilität  
- Hohe Stabilität

Anpassung der Stabilität und  
Zugtragfähigkeit an die Anforderungen

Wichtige Vorteile  
- Hohe Stabilität  
- Hohe Stabilität  
- Hohe Stabilität

**JÄGER Pumpensumpfschächte**  
Die wirtschaftliche Alternative zur Ortbelohnung

Hohe Stabilität  
- Hohe Stabilität  
- Hohe Stabilität  
- Hohe Stabilität

Bernhard Jäger Betonwerk GmbH & Co. KG  
Donaustraße 3  
D-88512 Mengen  
Telefon (0049) 07572 - 7605 - 0  
Telefax (0049) 07572 - 7605 - 33  
[www.jaeger-beton.de](http://www.jaeger-beton.de)