

KLS Kompakt- lichtschächte

> Das wirtschaftliche Standard-Programm für die
wärmebrückenfreie Montage

*Einteilige Standard-
Lichtschächte von
JÄGER in heller,
glatter Sichtbeton-
Qualität:*

- Standardisiert
- Kostengünstig
- Sicher
- Montagefreundlich



**Einteilige Standard-Lichtschächte von Jäger mit
heller, glatter Sichtbetonoberfläche**

JÄGER
BETONTEILE

Kompaktlichtschächte



Anschraub-Lichtschacht KLS-S
ohne Dämmung

Flexible Planung durch breites Programm

Kompaktlichtschächte KLS sind die wirtschaftliche Lösung für anspruchsvolle Optik. Die einteiligen Kompaktlichtschächte werden aus Beton der Festigkeit C35/45 in den Wandstärken 65 mm und 80 mm gefertigt und haben ebene, glatte Sichtoberflächen.

Kompaktlichtschächte KLS-S werden systemunabhängig mit Anschraub-Winkellaschen an der Wand montiert. Befestigungsätze in der Dimension der Perimeter-Dämmstärke ermöglichen eine wärmebrückenfreie Montage. **Kompaktlichtschächte KLS-D** werden mit Einhänge-Ankern ausgestattet und passen dann exakt zu den Betonzargen des Fenster-Komplettsystems Unifix-Kombi und den Glasfaserbeton-Zargen des Fenster-Komplettsystems GFB-PROFI.

Die einfache Montage und die leichte Anpassung an die Dicke der Außenwand-Dämmung machen **Kompaktlichtschächte KLS** zu Kostensparern auf der Baustelle. Alle Kompaktlichtschächte werden mit und ohne Boden geliefert. Schächte mit Boden verfügen über einen Bodenablauf DN 100. Entsprechend dem Bauteilgewicht und der Lastübertragung auf die Wandanker, die bei größeren Dämmstoffdicken ungünstiger wird, ist eine zusätzliche Befestigung erforderlich (siehe Tabelle). Generell werden **KLS** ab 120 cm Bauhöhe mit einer 2. Befestigungsmöglichkeit geliefert. Das Material zur Befestigung (Einhängekonsolen, Befestigungslaschen, Betonanker, Distanzhülsen) werden ab Werk mitgeliefert. Für eine leichte Schachtmontage mit Baustellen-Hebezeugen werden werkseitig Gewindehülsen für Drehaufhänger vorgesehen. **Kompaktlichtschächte KLS** sind für eine Verkehrslast von 500 kg/m² zugelassen. Werte für höhere Belastungen auf Anfrage.

Achtung: Kompaktlichtschächte dürfen nicht als Auflage (z.B. bei Gerüsten) verwendet werden!

Maße Kompaktlichtschächte KLS

| Lichtmaße | Bauhöhen | | | | | Aufsätze in cm | |
|-----------|----------|-----|-----|-----|-----|----------------|----|
| | 70 | 100 | 120 | 150 | 180 | 15 | 20 |
| 80 x 50 | ●● | ●● | ●● | ●● | ●● | ● | ● |
| 80 x 60 | ●● | ●● | ●● | ●● | ●● | ● | ● |
| 100 x 50 | ●● | ●● | ●● | ●● | ●● | ● | ● |
| 100 x 60 | ●● | ●● | ●● | ●● | ●● | ● | ● |
| 130 x 50 | | | ● | ● | ● | ● | ● |
| 155 x 50 | | | ● | ● | ● | ● | ● |

● Lagervorrätig

● Lichtschacht mit Boden

weitere Größen und Wandabstände finden Sie in unserem SAS-Programm

Eine Höhenanpassung ist nur durch Aufsatzrahmen (Nut- und Federsystem) und Stahlzargenaufsätze möglich. Aufbauhöhe max. 2,40m

Hohe Betonqualität und modernste Produktionstechnik ermöglichen dünnwandige Bauteile mit hervorragender Sichtoberfläche.

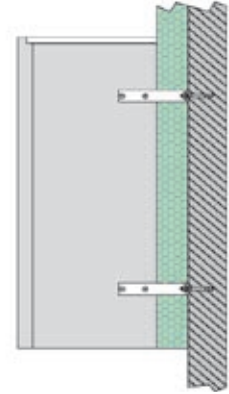
Befestigungssysteme

Anschraubsystem Typ KLS-S

Der Anschraubschacht Typ KLS-S ist systemunabhängig. Der Kompaktlichtschacht wird komplett mit Montagemat. und Einbauanleitung geliefert. Anzahl der benötigten Befestigungen siehe Tabelle.

Für die wärmebrückenfreie Montage auf der Dämmschicht erhalten Sie Befestigungssätze für folgende Dämmstoffdicken: 40/50/60/80/100/120/140/160/180/200. Bei Dämmung und gleichzeitig einfacher Befestigung werden Distanzhülsen lose mitgeliefert.

KLS-S mit Dämmung



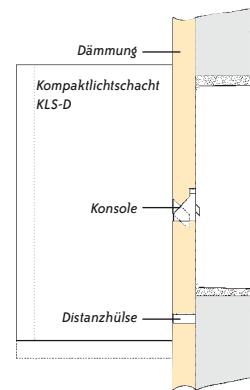
Einhängesystem Typ KLS-D

Passend für JÄGER Betonzargen Unifix-Kombi und Glasfaser-Betonzargen GFB-Profi in Verbindung mit Eihänge-Befestigungssatz „D“. Anzahl der benötigten Befestigungen siehe Tabelle.

Bei Perimeter-Dämmung müssen zum Eihänge-Befestigungssatz „D“ zusätzlich Eihängekonsolen angebracht werden. Lieferbar für die Dämmstoffdicken 40/50/60/80/100/120/140/160/180/200.

Bei einfacher Befestigung werden zusätzlich Distanzhülsen lose mitgeliefert.

KLS-D mit Dämmung



Maße Kompaktlichtschächte KLS

| Maße | Dämmstoffdicken | | | | | | | | | | |
|----------------|-----------------|-----|-----|-----|-----|-----|-----|-----|-----|-----|-----|
| | 0 | 40 | 50 | 60 | 80 | 100 | 120 | 140 | 160 | 180 | 200 |
| 80 x 50 x 70 | 1 1 | 1 1 | 1 1 | 1 1 | 1 1 | 1 1 | 1 1 | 1 1 | 1 1 | 1 1 | 1 1 |
| 80 x 50 x 100 | 1 1 | 1 1 | 1 1 | 1 1 | 1 1 | 1 1 | 1 1 | 1 1 | 1 1 | 1 1 | 1 1 |
| 80 x 50 x 120 | 1 1 | 1 1 | 1 1 | 1 1 | 1 1 | 1 1 | 1 1 | 1 1 | 1 1 | 1 1 | 1 1 |
| 80 x 50 x 150 | 1 1 | 1 1 | 1 1 | 1 1 | 1 1 | 1 1 | 1 1 | 2 2 | 2 2 | 2 2 | 2 2 |
| 80 x 50 x 180 | 1 1 | 1 1 | 1 1 | 1 1 | 1 2 | 1 2 | 1 2 | 2 2 | 2 2 | 2 2 | 2 2 |
| 100 x 50 x 70 | 1 1 | 1 1 | 1 1 | 1 1 | 1 1 | 1 1 | 1 1 | 1 1 | 1 1 | 1 1 | 1 1 |
| 100 x 50 x 100 | 1 1 | 1 1 | 1 1 | 1 1 | 1 1 | 1 1 | 1 1 | 1 1 | 1 1 | 1 1 | 1 1 |
| 100 x 50 x 120 | 1 1 | 1 1 | 1 1 | 1 1 | 1 1 | 1 1 | 1 1 | 1 2 | 1 2 | 1 2 | 1 2 |
| 100 x 50 x 150 | 1 1 | 1 1 | 1 1 | 1 1 | 1 1 | 1 1 | 1 1 | 2 2 | 2 2 | 2 2 | 2 2 |
| 100 x 50 x 180 | 1 1 | 2 2 | 2 2 | 2 2 | 2 2 | 2 2 | 2 2 | 2 2 | 2 2 | 2 2 | 2 2 |
| 80 x 60 x 70 | 1 1 | 1 1 | 1 1 | 1 1 | 1 1 | 1 1 | 1 1 | 1 1 | 1 1 | 1 1 | 1 1 |
| 80 x 60 x 100 | 1 1 | 1 1 | 1 1 | 1 1 | 1 1 | 1 1 | 1 1 | 1 1 | 1 1 | 1 1 | 1 1 |
| 80 x 60 x 120 | 1 1 | 1 1 | 1 1 | 1 1 | 1 1 | 1 1 | 1 1 | 1 2 | 1 2 | 1 2 | 1 2 |
| 80 x 60 x 150 | 1 1 | 1 1 | 1 1 | 1 1 | 1 1 | 1 1 | 1 1 | 2 2 | 2 2 | 2 2 | 2 2 |
| 80 x 60 x 180 | 1 1 | 2 2 | 2 2 | 2 2 | 2 2 | 2 2 | 2 2 | 2 2 | 2 2 | 2 2 | 2 2 |
| 100 x 60 x 70 | 1 1 | 1 1 | 1 1 | 1 1 | 1 1 | 1 1 | 1 1 | 1 1 | 1 1 | 1 1 | 1 1 |
| 100 x 60 x 100 | 1 1 | 1 1 | 1 1 | 1 1 | 1 1 | 1 1 | 1 1 | 1 2 | 1 2 | 1 2 | 1 2 |
| 100 x 60 x 120 | 1 1 | 1 1 | 1 1 | 1 1 | 1 1 | 1 1 | 1 1 | 2 2 | 2 2 | 2 2 | 2 2 |
| 100 x 60 x 150 | 1 1 | 1 2 | 1 2 | 1 2 | 2 2 | 2 2 | 2 2 | 2 2 | 2 2 | 2 2 | 2 2 |
| 100 x 60 x 180 | 1 1 | 2 2 | 2 2 | 2 2 | 2 2 | 2 2 | 2 2 | 2 2 | 2 2 | 2 2 | 2 2 |
| 130x50x120 | 1 - | 1 - | 1 - | 1 - | 1 - | 1 - | 1 - | 2 - | 2 - | 2 - | 2 - |
| 130x50x150 | 1 - | 2 - | 2 - | 2 - | 2 - | 2 - | 2 - | 2 - | 2 - | 2 - | 2 - |
| 130x50x180 | 1 - | 2 - | 2 - | 2 - | 2 - | 2 - | 2 - | 2 - | 2 - | 2 - | 2 - |
| 155x50x120 | 1 - | 2 - | 2 - | 2 - | 2 - | 2 - | 2 - | 2 - | 2 - | 2 - | 2 - |
| 155x50x150 | 1 - | 2 - | 2 - | 2 - | 2 - | 2 - | 2 - | 2 - | 2 - | 2 - | 2 - |
| 155x50x180 | 2 - | 2 - | 2 - | 2 - | 2 - | 2 - | 2 - | 3 - | 3 - | 3 - | 3 - |

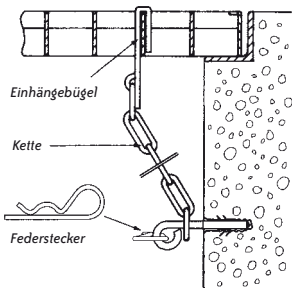
- Anzahl der Befestigungen ohne Boden
- Anzahl der Befestigungen mit Boden



Bitte fordern
sie dazu unsere
separaten
Prospekte an.

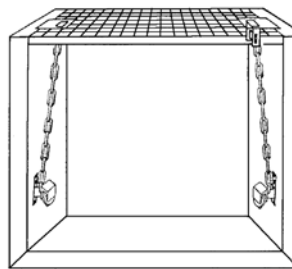
Aufsatzrahmen + Zubehör

Sicherungsketten



Sicherungskette Standard

Verzinkt, Schließen und Öffnen ohne Schlüssel. Bestehend aus Flacheisenhaken mit Kette, Ösenschraube, Dübel und Federstecker. Gesamtlänge ca. 80 cm. Paarweise verpackt, mit Montageanleitung.



Sicherungskette GS 40

Besonders stabile Ausführung. Schließen und Öffnen ohne Schlüssel. Gesamtlänge ca. 40 cm. Komplett verpackt, mit Montageanleitung

Aufsatzrahmen



Variable Höhenanpassung durch Aufsatzrahmen in den Höhen 15 cm und 20 cm

Stahlzargen-Aufsätze



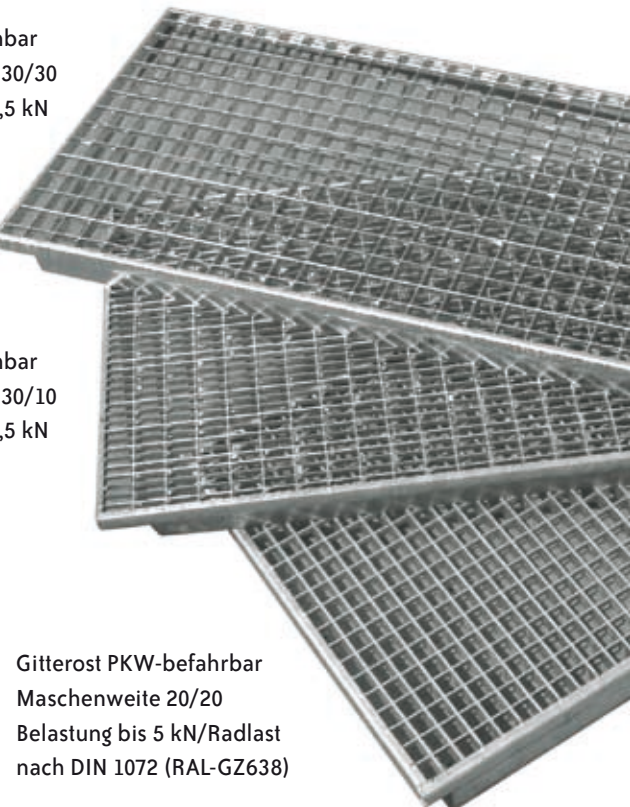
Zur exakten Höhenanpassung des Gitterrostes an die Belagoberfläche. Betonrandfreier Belaganschluss bis an die Zarge

Breiten: 50 und 60 cm, Nutzhöhen: 5 cm, 7,5 cm und 10 cm
Für alle Standardroste MW 30/30, MW 30/10, MW 20/20

Gitterroste

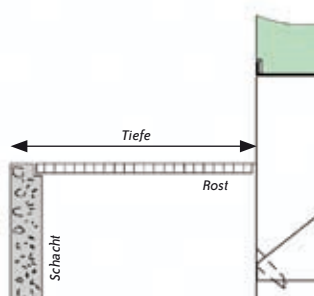
Gitterrost begehbar
Maschenweite 30/30
Belastung bis 1,5 kN
(RAL-GZ638)

Gitterrost begehbar
Maschenweite 30/20
Belastung bis 1,5 kN
(RAL-GZ638)



Gitterrost PKW-befahrbar
Maschenweite 20/20
Belastung bis 5 kN/Radlast
nach DIN 1072 (RAL-GZ638)

Lichtschachtabdeckung – Insektenschutz für Gitterroste



Lichtschachtabdeckungen mit Edelstahlgewebe V2A für alle Standard- und Kompaktlichtschächte. Montage durch Verschrauben mit dem Gitterrost. Schrauben werden mitgeliefert. Wandanschluss mit Borstendichtung. Tiefe muss nachträglich ausgemessen werden, da es sich um eine individuelle Fertigung handelt, die abhängig von Dämmung und Putzauftrag ist.

JÄGER

BETONTEILE

Bernhard Jäger Betonwerk GmbH & Co. KG
Donaustraße 3
88512 Mengen
Telefon 07572-7605-0
Telefax 07572-7605-33

www.jaeger-beton.de
info@jaeger-beton.de